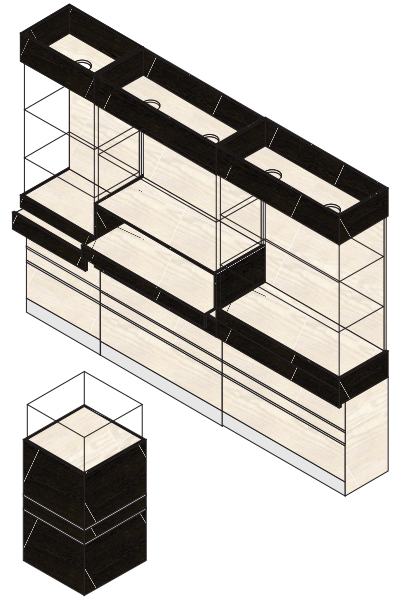
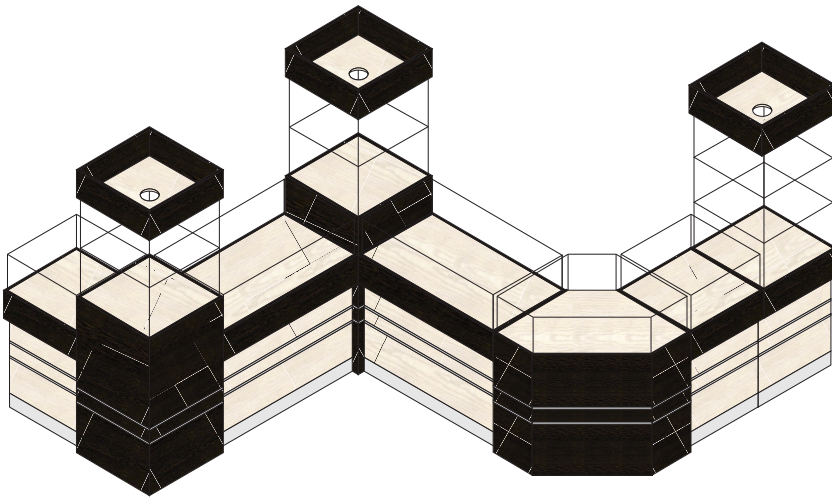
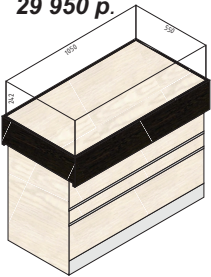


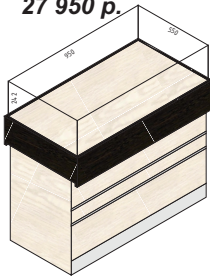
Пример расстановки оборудования



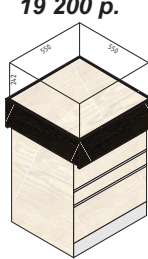
**Прилавок 1100**  
длина-1100mm  
глубина-600mm  
высота-1100mm  
**29 950 р.**



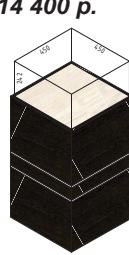
**Прилавок 1000**  
длина-1000mm  
глубина-600mm  
высота-1100mm  
**27 950 р.**



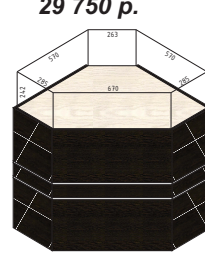
**Прилавок 600**  
длина-600mm  
глубина-600mm  
высота-1100mm  
**19 200 р.**



**Прилавок островной**  
длина-500mm  
глубина-500mm  
высота-1100mm  
**14 400 р.**



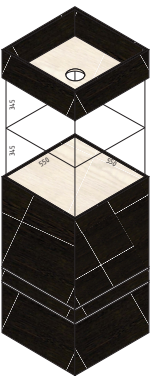
**Прилавок угловой**  
длина-812mm  
глубина-812mm  
высота-1100mm  
**29 750 р.**



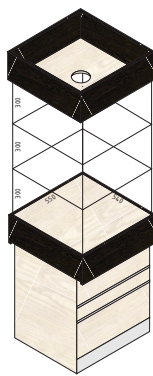
**Калитка откидная**  
Размеры калитки  
определяются размером  
проёма  
**1 900 р.**



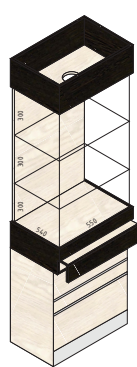
**Витрина угловая**  
длина-600mm  
глубина-600mm  
высота-2000mm  
**24 100 р.**



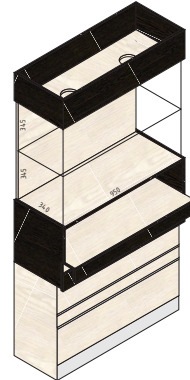
**Витрина в ряду**  
длина-600mm  
глубина-600mm  
высота-2000mm  
**27 950 р.**



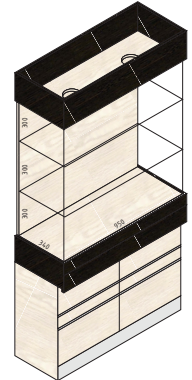
**Витрина пристенная 600**  
длина-600mm  
глубина-400mm  
высота-2000mm  
**20 100 р.**



**Витрина-касса 1000**  
длина-1000mm  
глубина-400mm  
высота-2000mm  
**28 200 р.**



**Витрина пристенная 1000**  
длина-1000mm  
глубина-400mm  
высота-2000mm  
**30 450 р.**



Используемые материалы:  
ДСП - «Венге»  
ДСП - Дуб Выбеленный  
Подиум - пластик металл.

Все прилавки оборудованы выдвигаемыми паллетами запирающимися на замок.  
Все стеклянные двери-распашки с замками.  
Пристенные витрины оборудованы выдвигаемой демонстрационной столешницей.

По вопросам заказа торгового оборудования обращайтесь:  
Константинов Николай  
8-917-560-04-64  
[mebel@mnkmebel.ru](mailto:mebel@mnkmebel.ru)  
[www.mnkmebel.ru](http://www.mnkmebel.ru)